

## NEUES PREZP-PORTAL FÜR DIE ELG

Liebe Studierende der ELG,

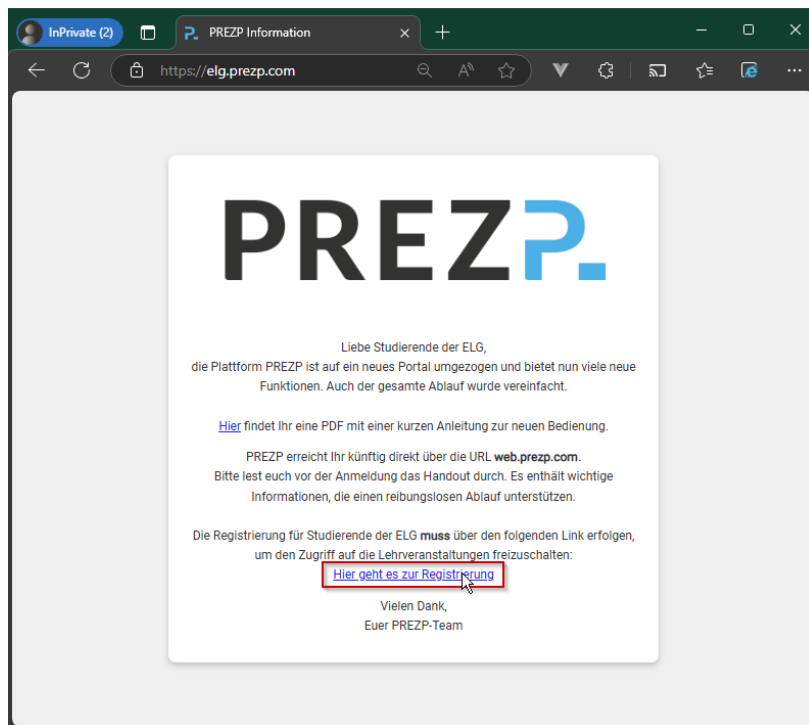
wir freuen uns, euch mitteilen zu können, dass die neue PREZP-Plattform jetzt für euch bereitsteht.

Bitte folgt dazu den Schritten im folgenden Dokument.

## REGISTRIEREN

Bitte registriert euch unbedingt über den korrekten Link, damit ihr nach der Anmeldung die ELG-Lehrveranstaltungen einsehen und ihnen eigenständig beitreten könnt. Der Registrierungslink lautet: <https://web.prezp.com/auth/register?company=elg>.

*Alternativ könnt ihr auch über [elg.prezp.com](https://elg.prezp.com) gehen und dort auf Registrieren klicken.*

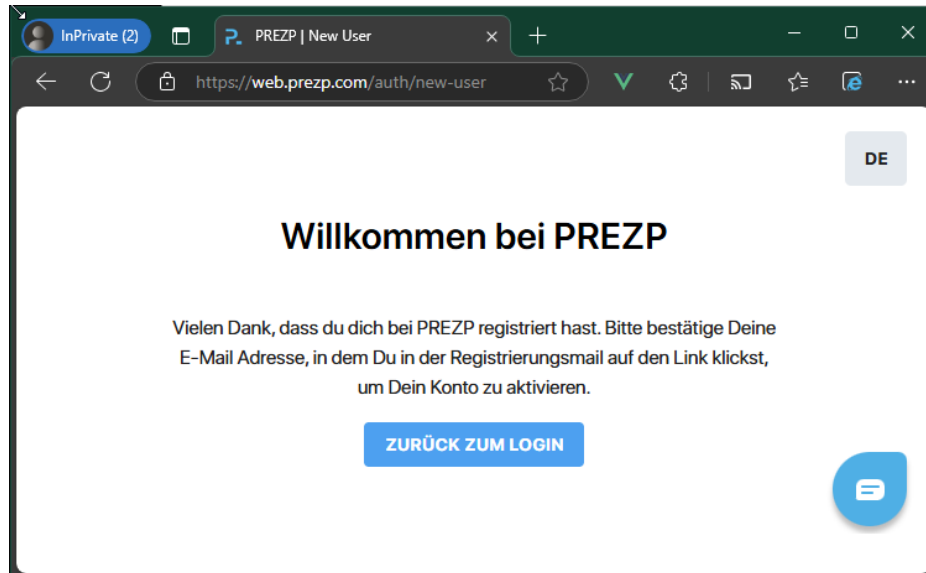


### **Wichtig:**

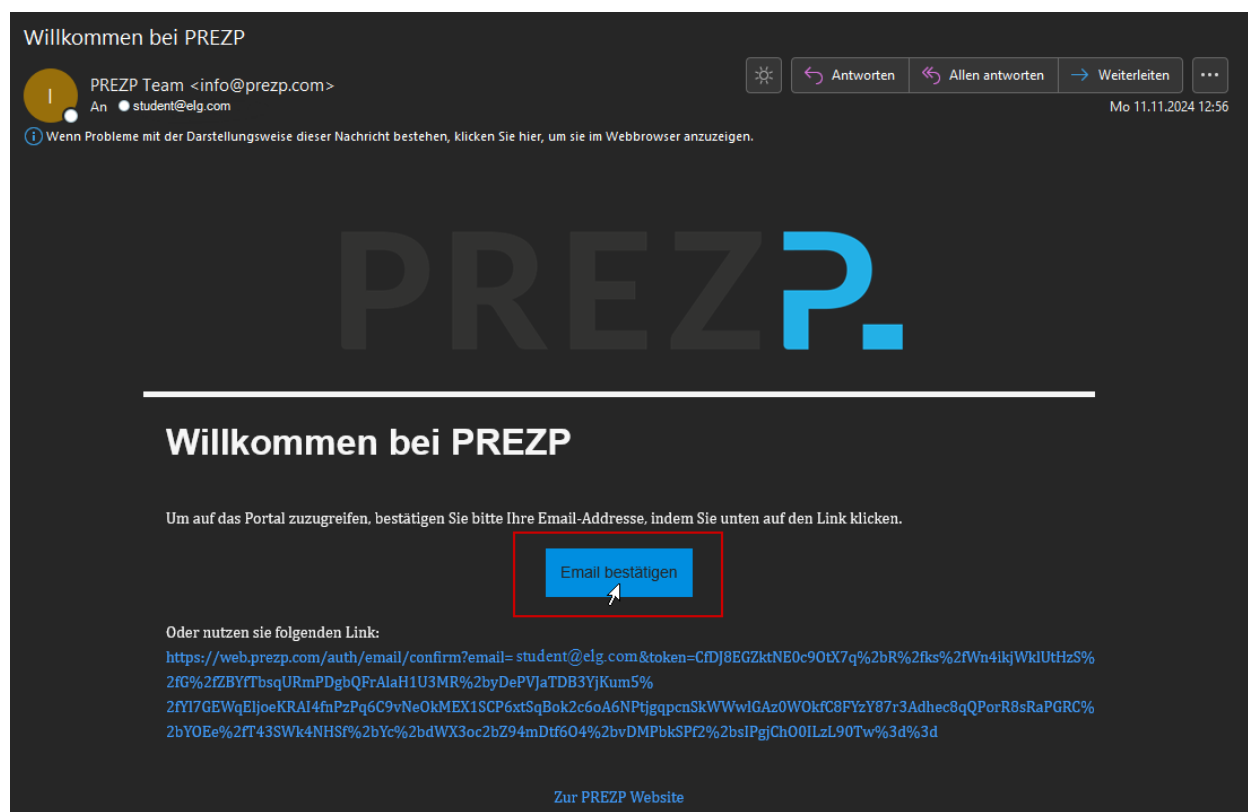
A screenshot of the 'Registrieren' (Registration) form on the PREZP website. The browser's address bar shows the URL 'https://web.prezp.com/auth/register?company=elg', which is highlighted with a red box and an arrow pointing to it with the text 'Korrekte URL in der Adresszeile des Browsers...'. The form itself has the title 'Registrieren' and a language selector 'DE'. Under 'Deine Angaben:', the email 'Student@elg.com' is pre-filled. There are input fields for 'Vorname\*' and 'Nachname\*'. The 'Firmenname\*' field is also pre-filled with 'elg' and is highlighted with a red box. An arrow points to this field with the text 'Wenn ihr die korrekte URL verwendet habt, werdet ihr nach der Eingabe eurer E-Mail-Adresse das Feld „Firmenname“ sehen. Dieses ist bereits mit „elg“ ausgefüllt.' At the bottom, there are 'ZURÜCK' and 'WEITER' buttons, and a link 'Du hast schon einen Account? Einloggen'.

## ACCOUNT AKTIVIEREN

Nachdem ihr die Registrierung abgeschlossen habt, werdet ihr folgenden Bildschirm sehen:

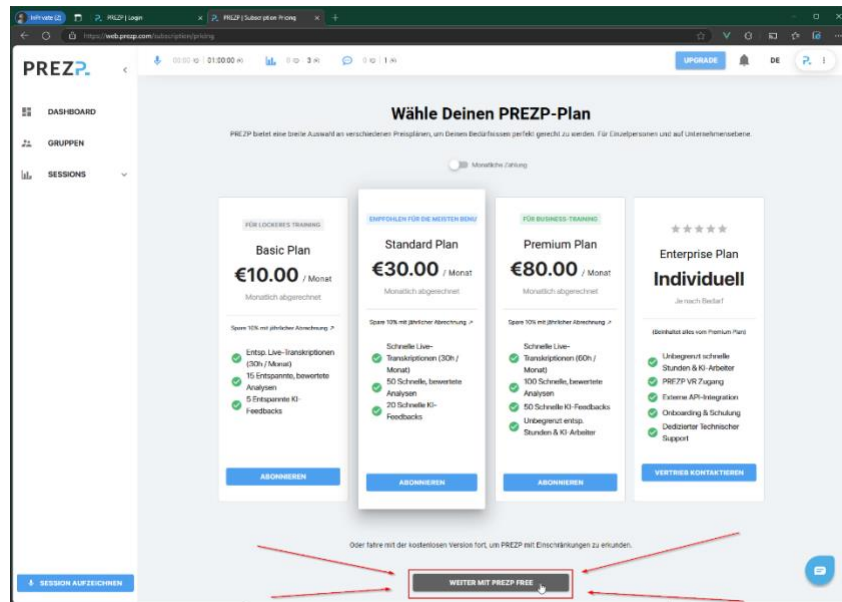


Bevor ihr euch anmelden könnt, müsst ihr den Bestätigungslink öffnen, der euch innerhalb weniger Minuten per Mail erreicht.



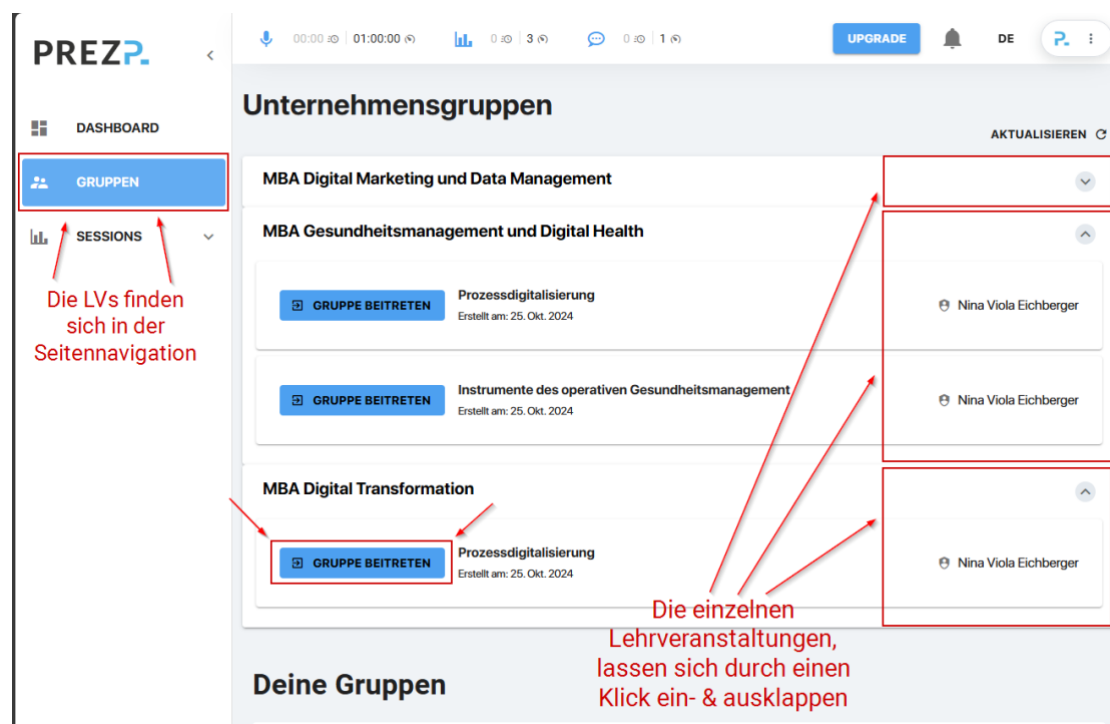
## PLAN AUSWÄHLEN

Studierende der ELG nutzen einfach die den Free-Plan und klicken dafür auf „Weiter mit PREZP“



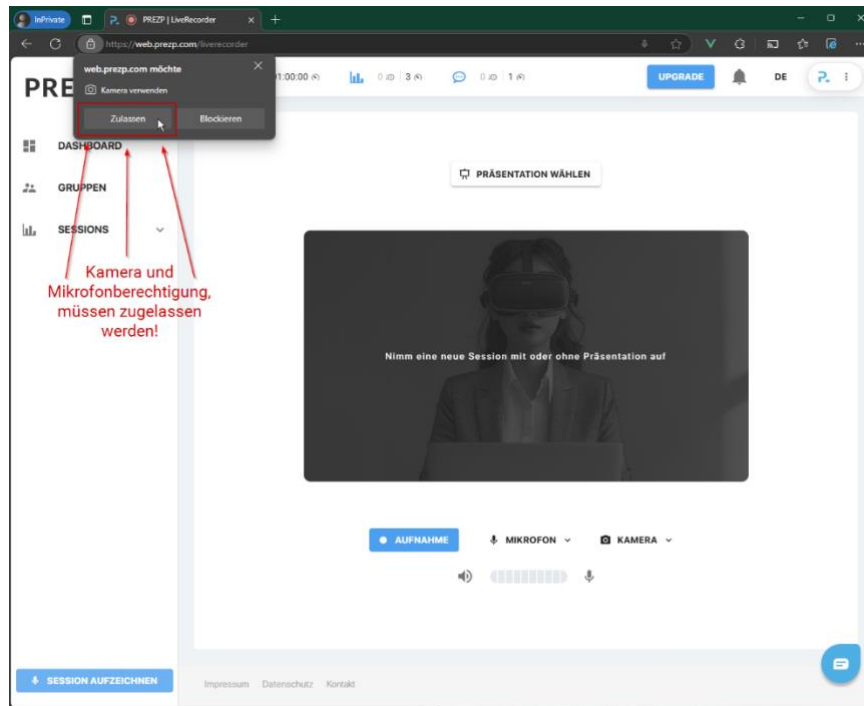
## LEHRVERANSTALTUNG BEITRETEN

Um eurer Lehrveranstaltung beizutreten, wählt in der linken Seitennavigation das Menü *Gruppen* aus. Die oberste Karte zeigt eure Lehrveranstaltungen, die sich per Klick ausklappen lassen. Durch einen Klick auf *Gruppe beitreten* könnt ihr der Lehrveranstaltung beitreten und eure Einreichungen wie gewohnt an die Dozenten senden.

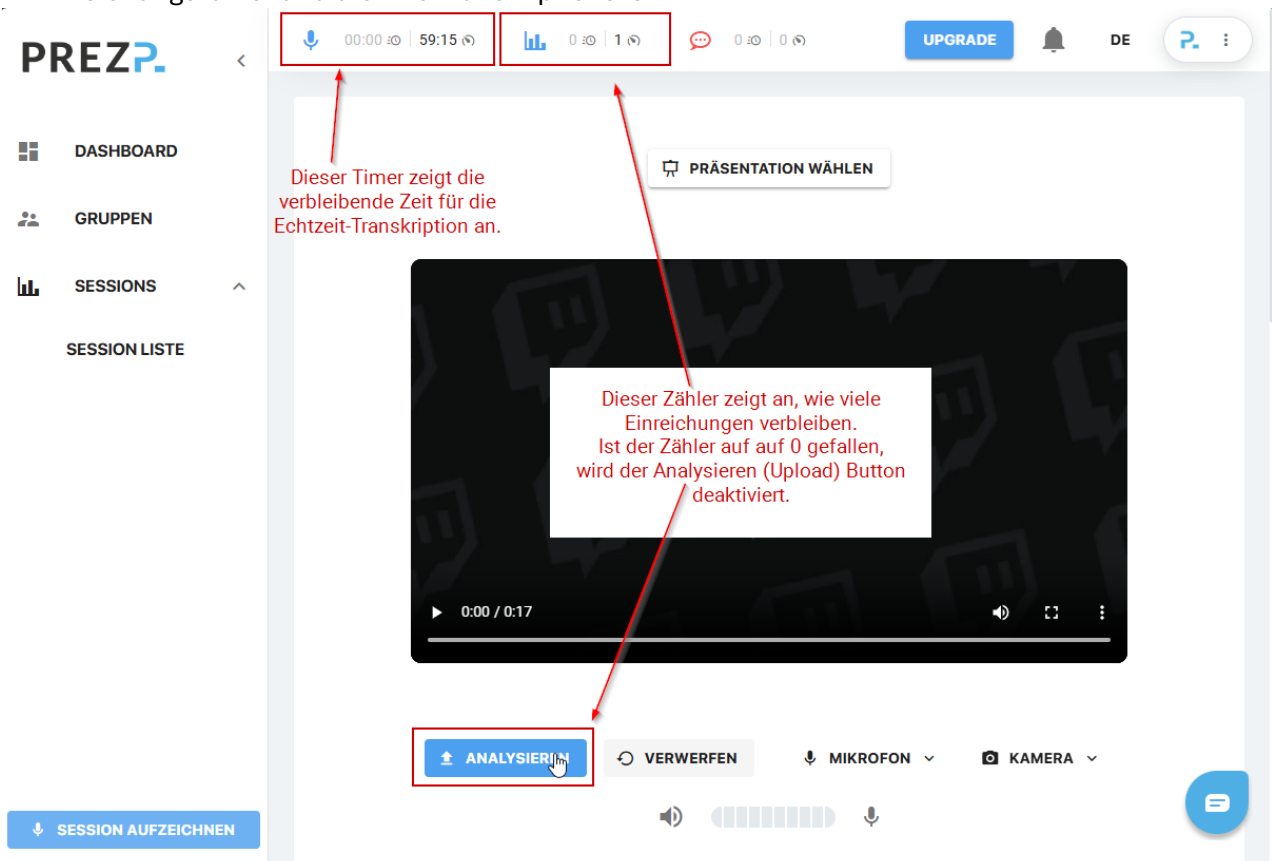


## EINEN SESSION AUFZEICHNEN

Wichtig ist, dass PREZP der Zugriff auf Mikrofon und Kamera gestattet wird, da die App sonst nicht arbeiten kann.



Neu sind die Zähler, welche Ihr im Blick behalten solltet. Wichtig sind der Feedbackzähler, der Einreichungszähler und die Live-Transkriptionszeit.



Neu ist ebenfalls die Möglichkeit, sich ein ausführliches Feedback von einer Künstlichen Intelligenz zur eigenen Aufzeichnung einzuholen. Der entsprechende Zähler befindet sich rechts.



Bitte beachtet: Ihr könnt eure Präsentation vor dem Zur-Analyse-Senden noch einmal in Ruhe anschauen. Diese Vorschau wird dabei nicht auf eure verfügbaren Analyse-Ressourcen angerechnet.

Aktuell könnt ihr bis zu 3 Präsentationen analysieren lassen. Bitte sendet eine davon an euren Dozenten. Solltet ihr weitere Analysen benötigen, wendet euch bitte per E-Mail an den ELG-Support oder informiert euren Dozenten.